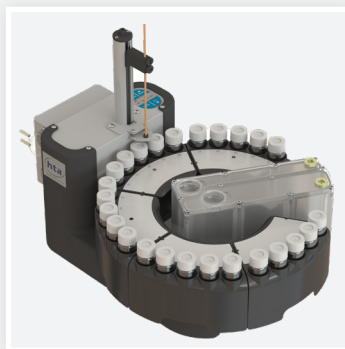
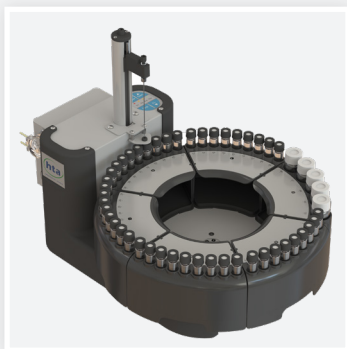
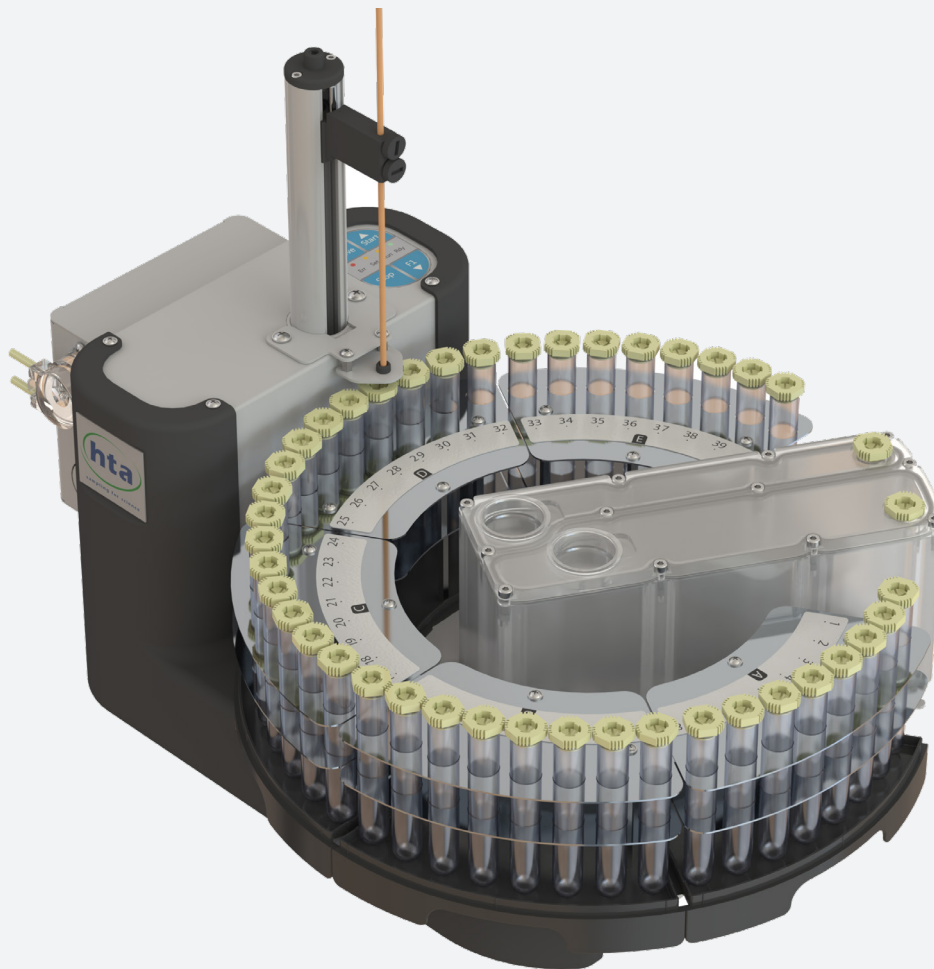




HT1500U PARA FTC

AUTOMUESTREADOR PARA APLICACIONES DE CÉLULA DE FLUJO: UV-VIS, NIR, COLORÍMETROS Y MUCHOS MÁS



DISEÑO PARA APLICACIONES DE CÉLULA DE FLUJO

HT1500U se puede usar en diferentes aplicaciones de célula de flujo (también conocido como cubeta de flujo o celda de cuarzo), como: **UV-VIS, NIR, colorímetros** y muchos más. **HT1500U** evita potencialmente la necesidad de obtener un sipper costoso, representando la mejor opción para quienes buscan una automatización inmediata para aplicaciones de célula de flujo.

Existen diferentes configuraciones disponibles para el **HT1500U**: también hay disponible **una aguja de acero inoxidable**, así como una **aguja polimérica** para aplicaciones sensibles a los metales. Además, una amplia selección de componentes fluidicos está disponible para administrar **célula de flujo de varios volúmenes**, que incluyen también nanocubetas, microcubetas y macrocélulas.

CARACTERÍSTICAS PRINCIPALES:

- **Diferentes configuraciones disponibles**
- **Fácil de manejar**
- **Bastidores extraíbles para la alimentación continua**

FUNCIONAMIENTO

Cargue sus muestras y pulse el botón **START**. La bandeja gira y el brazo con la aguja se alinea con la parte superior del primer vial con la muestra a procesar.

La aguja se inserta a la **profundidad programada**, luego la muestra es aspirada por la bomba incorporada y **entregada al analizador**. A continuación, utilizando los solventes incorporados, se limpian la aguja y todo el trayecto de flujo antes de procesar la siguiente muestra.

HT1500U es compatible con una gama de bastidores, todos ellos extraíbles, que permiten una alimentación continua y un manejo práctico. El automuestreador ofrece una capacidad de automatización de 25 a 45 muestras según el tipo y incluye también posiciones adicionales para enjuague con solventes. Además, es compatible con **tubos abiertos o sellados** para adaptarse al flujo de trabajo.

HT1500U se ofrece con "HTA Autosampler Manager", el software que permite la programación del automuestreador. Después de configurar su método una vez, **solo tiene que cargar las muestras y presionar START** en el teclado del automuestreador. Varias opciones están disponibles para la integración con su analizador y, eventualmente, con su software de adquisición de datos.

PERFECTO PARA SU LABORATORIO

Además del **aumento indudable de la productividad**, el **HT1500U** aumentará la **robustez del análisis** y **reducirá significativamente el carry over**: de hecho, se pueden programar todos los ciclos de lavado necesarios; las réplicas de muestras y la curva de calibración se pueden ejecutar cómodamente cuando sea necesario sin complicaciones.

Además, **HT1500U ofrece la opción de recuperación de muestras ("Sample recovery")**: si tiene una muestra preciosa que analizar, HT1500U puede devolver automáticamente la muestra a su recipiente inicial después del análisis, en lugar de trasladarla al tanque de desechos.

El automuestreador es compatible con los modos de introducción de muestra push-to-fill y pull-to-fill. En el modo **push-to-fill**, la bomba peristáltica se conecta al puerto de entrada del analizador, que se sitúa entre la aguja y la celda de flujo. En el modo **pull-to-fill**, la bomba peristáltica se conecta al puerto de salida del analizador, que se sitúa entre la celda de flujo continuo y la descarga.

¿Estado usando una cubeta?

Si está buscando aumentar la productividad de su laboratorio, el primer paso es obtener **una célula de flujo continuo**. Muchos analizadores que pueden contener una **cubeta de cuarzo** tienen la opción de contener una **célula de flujo**. Este es el paso fundamental para introducir la automatización en su analizador y, por lo tanto, **mejorar el rendimiento diario de sus muestras**.

ESPECIFICACIONES TECNICAS

Características generales

Bandeja:	5, extraíbles
Capacidad de muestra:	
• HT1502U	45 viales, 4ml
• HT1503U	40 tubos, 10ml
• HT1504U	25 viales, 40ml
• HT1505U	40 tubos, 10ml
Mantenimiento:	Contadores preventivos disponibles
Control eléctrico:	USB y TTL

Lavado

Modo:	cada inyección/muestra/paso pre y post inyección
Solvente de lavado:	
• HT1502U; HT1505U	5 viales de 40ml
• HT1503U; HT1504U	2 compartimentos, capacidad total: 990ml

Llenado

Profundidad de muestreo:	programable
Ciclos de muestra:	hasta 9
Tiempo de muestreo:	programable
Velocidad de llenado:	programable
Retraso por viscosidad:	0-25s

Inyección

Modo:	Full loop
-------	-----------

Características físicas

Dimensiones (WxHxD) ¹ :	355x380x520mm
Peso:	7.5kg
Alimentación eléctrica:	100-240±10%Vac; 50-60Hz; 60W

Software gratuito "HTA Autosampler Manager (Standard Version)": para el control desde el PC. El upgrade para "HTA Autosampler Manager (CFR 21 Part 11 Version)" debe comprarse por separado. PC requerido para la configuración, el funcionamiento, la metodología y la edición de secuencias.

¹ Sin tener en cuenta la línea de transferencia

HTA s.r.l.

via del Mella, 77-79 - 25131 Brescia - ITALY
T: +39 030 3582920
www.hta-it.com | enquiry@hta-it.com



Distribuido por: